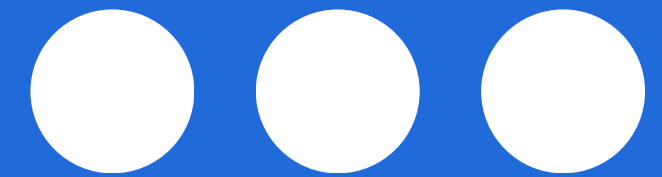


Engenharia de Produção



**ENADE 2023**  
**Informes Gerais**

# AGENDA




## Questões Gerais

- O que é o ENADE?
- Conhece os objetivos do ENADE?
- Qual a importância e porque realizar o ENADE?
- Quem são os estudantes habilitados em 2023?
- Qual o cronograma?

## Exame

- Como é a estrutura do Exame?
- Haverá ações de preparação para o exame?

## Histórico

- Como foi a avaliação do curso na edição 2019?
- 

01

Questões Gerais

# O QUE É O ENADE?

1

Instrumento de avaliação  
dos estudantes



2

Componente curricular  
obrigatório



3

Regulamentado pela Lei  
nº 10.861/2004



# Qual a importância e porque realizar o ENADE?



**01** Avaliação do estudante, do curso e da UFC

**03** Instrumento de avaliação. Cálculo dos indicadores de qualidade da Educação Superior

**02** Utilização da nota como peso em alguns editais para concessão de bolsas

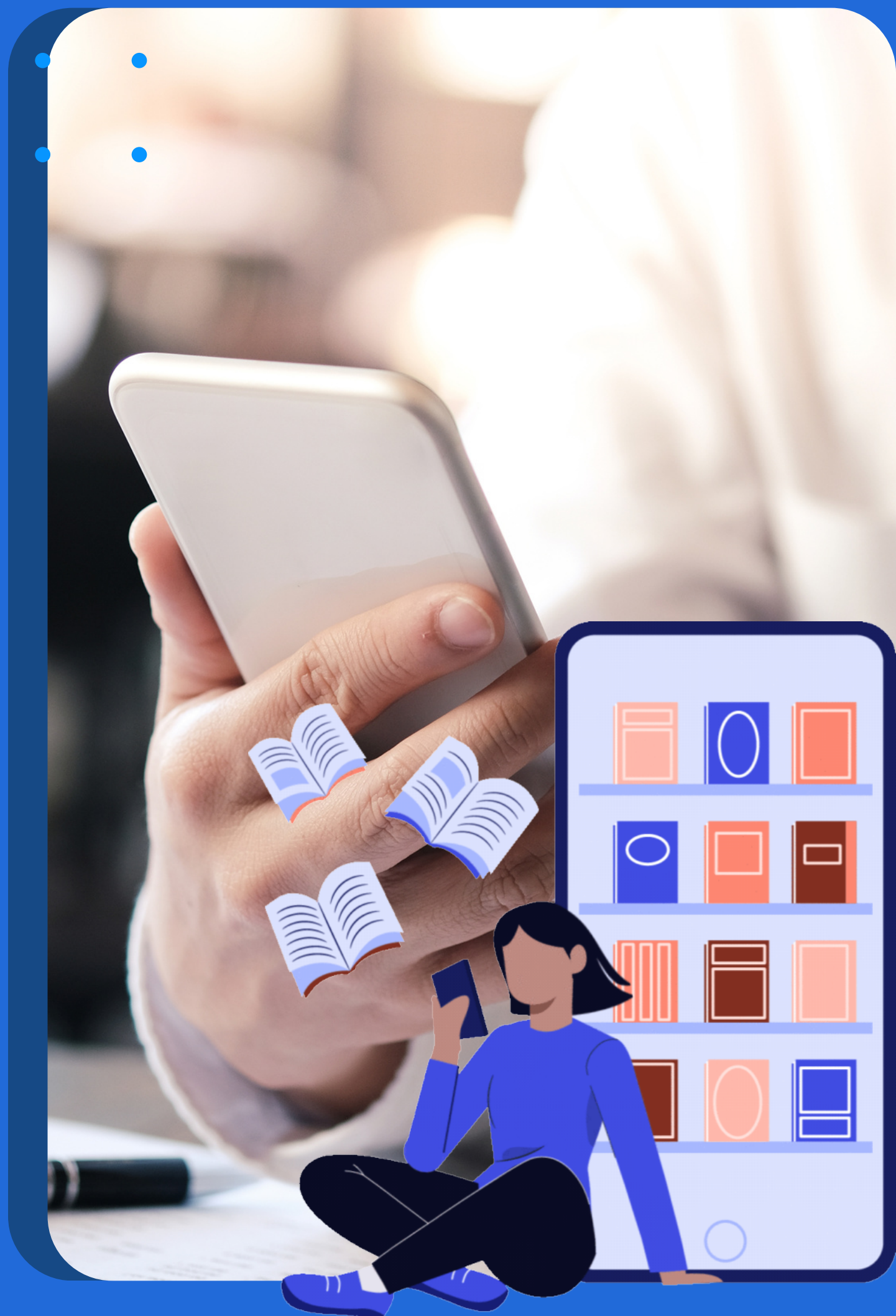
**04** Colação de grau e regularidade no histórico do estudante







QUEM SÃO OS  
ESTUDANTES HABILITADOS  
NESSA EDIÇÃO?



# ESTUDANTES HABILITADOS CONCLUINTES....

1

80% OU MAIS da carga horária mínima do currículo



OU

2

Previsão de integralização de 100% da carga horária do curso ATÉ JULHO DE 2024



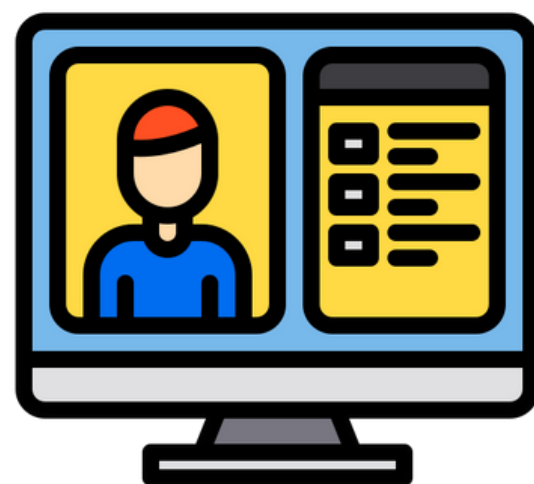
Os estudantes HABILITADOS INGRESSANTES são informados ao INEP/MEC, mas não realizam o ENADE.

# CRONOGRAMA



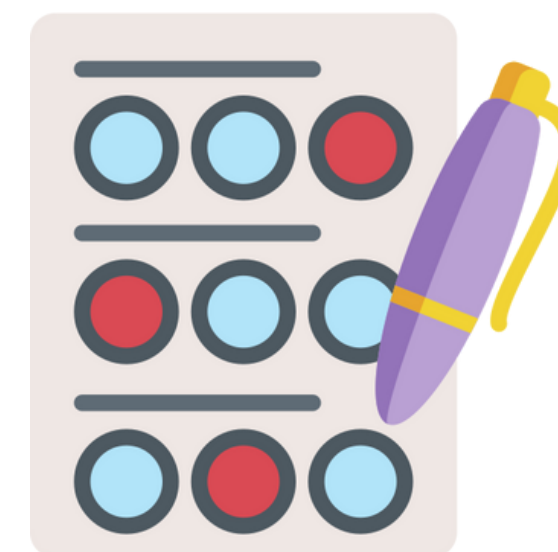
**27/06 – 31/07**

Inscrição dos estudantes  
habilitados  
Retificação (1º a 31 /08)



**27/06 – 18/11**

Preenchimento do  
cadastro pelos estudantes  
habilitados



**01/09 – 25/11**

Preenchimento do  
questionário do estudante

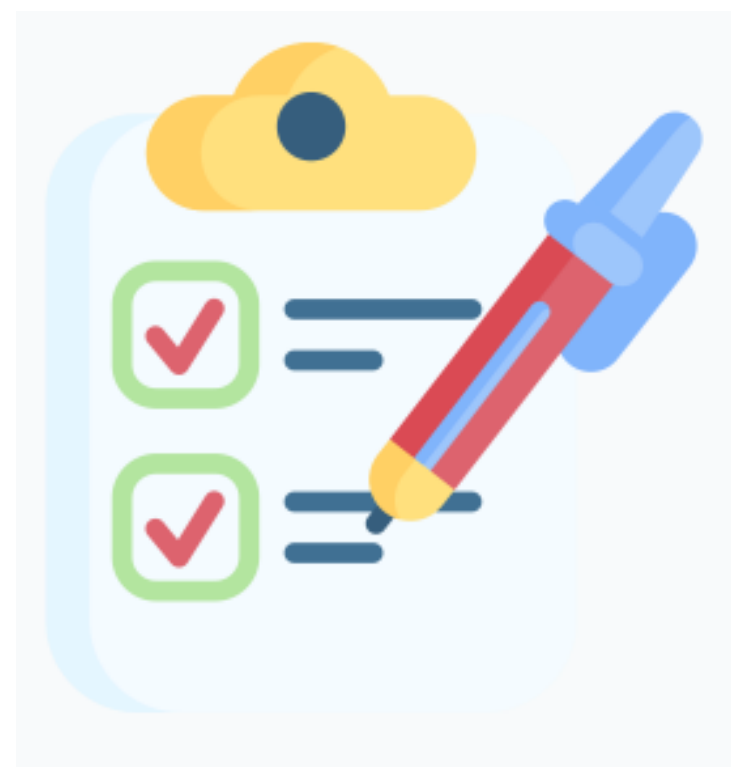


# CRONOGRAMA



**06/11- 26/11**

Divulgação dos locais de prova



**26/11**

Aplicação da prova



**04/01**

Divulgação da relação de estudantes com situação regular

STRUCTURE STRUCTURE

TR  
IRE STRUCTURE

R

U  
RUCTURES STRU

STRUCTURE STRUCTURE

02

○ Exame

# ESTRUTURA DO EXAME



## QUESTIONÁRIO DE ESTUDANTE

Levanta informações que permitam caracterizar o perfil dos estudantes e o contexto de seus processos formativos.

## PROVA

Afere o desempenho dos estudantes.

## ATENÇÃO!!!!

A Prova e o Questionário do Estudante são de caráter obrigatório.

# ENADE 2023

# Novo Formato da prova

Inep - EDITAL Nº 37 de 25/05/2023

Prof. Marcos R. Rosa, M.e  
marcos@laureat.com.br

De 0 a 10, qual o peso de cada componente da avaliação



# Conteúdos – Formação Geral (2023)



**01** Concepção: princípios dos Direitos Humanos.

**02** Questão discursiva: avalia aspectos como clareza, coerência, coesão, estratégias argumentativas, utilização de vocabulário adequado e correção gramatical do texto.

# Conteúdos –Específicos (2019)



- Ciência e tecnologia dos materiais;
- Eletricidade aplicada;
- Fenômenos de transporte;
- Física;
- Química;
- Matemática e estatística;
- Mecânica dos sólidos;

- Engenharia do produto;
- Ergonomia e Segurança do trabalho;
- Estratégia e organização;
- Gerência de produção;
- Gestão ambiental;
- Gestão econômica;
- Gestão de tecnologia;
- Modelagem, análise e simulação de sistemas;
- Pesquisa operacional;
- Processos de fabricação;
- Qualidade;
- Sistemas de informação;
- Transporte e logística.





**5 EM 101**



Universidades do Nordeste atingiram Nota 5

**6,1%**



A UFC está entre os 6,1% do Brasil

**5%**

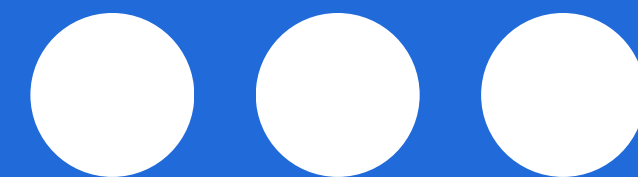


A UFC está entre os 5% do Nordeste





# AÇÕES DE PREPARAÇÃO



GRUPO NO TELEGRAM

Quiz, Notícias, Vídeos...

SIMULADOS

2023.1: 13/06  
(13:30 às 17:30h)  
2023.2



QUESTÕES ENADE

Nas disciplinas...



VAMOS JUNTOS?

Você não está sozinho  
nessa jornada.

